

# SWING

# GABLER

THERMOFORM TECHNOLOGY



## EINE FÜR ALLES

Kompakt, flexibel und anpassungsfähig: Die SWING ist der perfekte Allrounder für die Produktion von Bechern, Schalen oder Deckeln.

Die Anlagen mit Alleinstellungsmerkmal

# Kompaktes Allround-Talent für flexibles Thermoformen

Mit unserer SWING sind Produzenten flexibel wie nie zuvor. Die Allroundmaschine punktet nicht nur mit einem besonders kleinen Footprint, sie lässt sich zudem für die Herstellung unterschiedlichster Produkte – von To-Go-Bechern über Deckel bis hin zu Take-away-Schalen – mit wenigen Handgriffen in kürzester Zeit umrüsten. Doch damit nicht genug: Ein niedriger Energieverbrauch gepaart mit einer hohen Ausstoßleistung erlaubt eine kosteneffiziente Produktion auch bei kleinen Mengen.

## Höchste Flexibilität

Mit der SWING können Produzenten innerhalb kürzester Zeit und mit nur wenigen Handgriffen **zwischen verschiedenen Produkten** wie Schalen, Bechern und Deckeln **wechseln**. Durch das **variable Stapel- und Zählsystem** lassen sich Produkte sowohl horizontal als auch vertikal ab stapeln.

## Hohe Produktivität

**Mehrrichtig kombinierte Form- und Stanzwerkzeuge** und hohe Taktzahlen sorgen für einen **hohen Produkt-ausstoß** von bis zu 50.000 Bechern pro Stunde. Die **kurze Umrüstzeit** von unter einer Stunde garantiert zudem minimale Stillstandzeiten.

## Erstklassige Produktqualität

Das bewährte **Trim-in-place (TIP) Verfahren** sowie die innovative Antriebstechnik ermöglichen eine kontinuierlich hohe Produktionsleistung bei gleichbleibender Qualität.

## Einfache Integration

Dank des **kompakten Designs** benötigt die SWING nur wenig Platz und kann damit einfach in jede Produktionsumgebung integriert werden.

## Hohe Benutzerfreundlichkeit

Die intuitive und einfache Bedienoberfläche steht für benutzerfreundliche Anwendung. Die Software ermöglicht eine **automatische Voreinstellung von Produktionsparametern**. Sämtliche Arbeitsabläufe und Fehlermeldungen werden protokolliert, um eine optimale Wiederholbarkeit des Prozesses zu gewährleisten. Auf dem HMI-Panel können sämtliche Maschinenfunktionen in Echtzeit kontrolliert werden.

## Höchste Effizienz

Dank eines besonders **niedrigen Energieverbrauchs** gepaart mit einer **besseren Materialnutzung** und **geringem Personalaufwand** ist die SWING äußerst wirtschaftlich.

Bis zu  
**50.000**  
Becher/Stunde

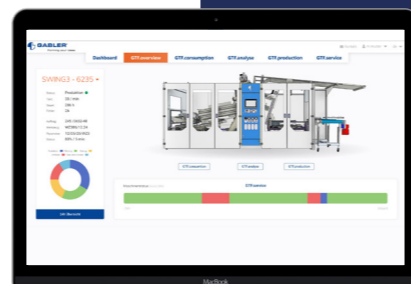
Unter  
**45 Minuten**  
Produktwechsel



## CheckmyGTF

Zur Prozessoptimierung und Effizienzsteigerung steht für die SWING unser vielfach bewährter Cloud-basierter Remote-Support zur Verfügung. Diese Möglichkeit eines unkomplizierten Fernzugriffs unserer erfahrenen Servicetechniker auf Ihre Maschine bietet viele Vorteile:

- » Optimale Visualisierung des Produktionsprozesses sowie des Energieverbrauchs
- » Prozess- und Antriebsoptimierung und Steigerung der Maschineneffizienz
- » Erhöhung der Prozesssicherheit und Reduktion von Maschinenstopps
- » Bessere Planung von Wartungs- und Personalressourcen; Senkung der Arbeitskosten

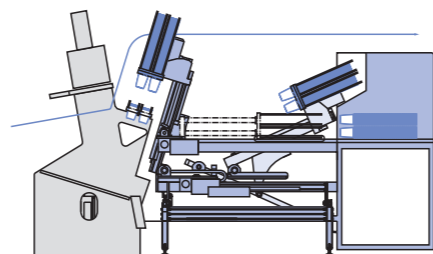
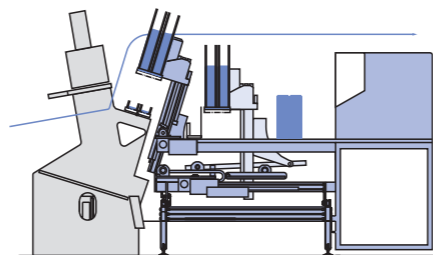


[www.gabler-thermoform.com/de/checkmygtf/](http://www.gabler-thermoform.com/de/checkmygtf/)

## Vielseitig einsetzbar

Die SWING eignet sich zur Herstellung einer großen **Vielfalt an Produkten** wie Becher, Deckel oder Schalen mit einer Höhe von bis zu 180 mm. Sie ist in der Lage, **alle gängigen Materialien** zu verarbeiten, **inkl. PET & bioabbaubare Stoffe**. Auch die Verarbeitung von vorbedruckter Folie ist möglich.

- » Becher aller Art
- » Deckel unterschiedlichster Höhen, auch mit Kreuzlochstanzung
- » Schalen und Gefäße



Oben: vertikale Stapelung für die Produktion von Deckeln. Unten: horizontale Stapelung für die Produktion von Bechern und Schalen

## Variabler Zähl- und Stapelmechanismus

Durch den flexibel einstellbaren Zähl- und Stapelmechanismus lassen sich Produkte sowohl **vertikal als auch horizontal abstapeln**. Die Umstellung ist dabei jederzeit einfach und schnell durchführbar. So ist ein **schneller Wechsel zwischen hohen und flachen Produkten** in der Produktion problemlos möglich.

## WERKZEUGHANDLING

Für einen schnellen und komfortablen Werkzeugwechsel ist die SWING mit einem integrierten Werkzeugwechselsystem ausgestattet. Dies ermöglicht die flexible und effiziente Verarbeitung einer großen Produktbandbreite bei minimalen Rüstzeiten.

- » Optimale Zugänglichkeit der Werkzeuge und Maschinenkomponenten
- » Leicht verständlicher Werkzeugwechsel durch eine integrierte Werkzeugwechselhilfe im Bedienfeld
- » Einfaches und sicheres Handling der Werkzeuge durch einen standardmäßig integrierten Kran sowie Schnellanschlüsse für Wasser und Formluft
- » Werkzeugwechsel innerhalb von 45 Minuten von Produktstopp zu Produktstart



Für alle Anforderungen perfekt gerüstet

# Das kann die SWING

Die SWING wurde speziell für die flexible Fertigung unterschiedlicher Produkte mit kleinen oder mittleren Stückzahlen entwickelt. Dank ihres cleveren Stapel- und Zählmechanismus, der produktorientiert sowohl horizontal als auch vertikal verfahren kann, können tiefe Produkte wie Becher oder Schalen sowie flache Produkte wie Deckel in ein und derselben Maschine produziert werden.

BECHER

SCHALEN

DECKEL

Effizient und leistungsstark

# SWING

- » Bis zu **50.000 Becher/Stunde**
- » **Bis zu 180 mm** Produkttiefe
- » Einfacher Produktwechsel in **unter 45 Minuten**



**Hohe Kosteneffizienz**  
Niedriger Energieverbrauch, hohe Materialeffizienz und geringer Personalaufwand



**Geringer Footprint**  
Auch in Produktionslinien mit wenig Platz und unflexiblen Set-ups integrierbar



**Einfache Automatisierung**  
Problemlose Verlinkung von Zusatz- und Peripheriegeräten und IoT-ready





# Warum GABLER?



## STABILES UNTERNEHMEN

Finanziell gesundes Unternehmen und unter den Weltmarktführern in der High-End-Thermoform-Technologie – mit weltweiten Installationen



## KOMPETENTER SERVICE

Internationales Netzwerk aus erfahrenen Servicetechnikern, schnelle vor-Ort-Hilfe, regelmäßige Wartung Ihrer Anlagen und schnelle, weltweite Ersatzteillieferung



## UMFASSENDE EXPERTISE

Fast 50 Jahre Erfahrung in der Thermoformung und drei Jahrzehnte Erfahrung in der Kipptechnologie



## TECHNOLOGISCHE INNOVATIONEN

Innovationen in den Bereichen Vorstrecktechnologie, Werkzeugkühlung, Einbindung von Automatisierungslösungen, Remote Support u.v.m.



**GABLER**  
THERMOFORM TECHNOLOGY

Gabler Thermoform GmbH & Co KG  
Niels-Bohr-Ring 5a  
D 23568 Lübeck  
Tel. +49 (0) 451 3109-0

[www.gabler-thermoform.com](http://www.gabler-thermoform.com)